

IL CALCIO



DIFESA

• Portiere

• Stopper

• Libero

• Terzini



CENTROCAMPO

A diagram of a soccer field with a central circle and two side circles, representing the center and wings. The field is outlined in white on a green background. A vertical line runs down the center, with a circle at the top center. Two smaller circles are positioned on either side of the center line, one on the left and one on the right. The text 'CENTROCAMPO' is written in white at the top center. Below it, there are two bullet points in white text: '• Centrocampisti centrale, destro e sinistro' and '• Fasce o Ala destra e Ala sinistra'.

- Centrocampisti centrale, destro e sinistro

- Fasce o Ala destra e Ala sinistra

ATTACCO

- Punta

- Mezzapunta



IL TERZINO

- DETERMINAZIONE

- AGGRESSIVITA'

- RESPONSABILITA'



LA MIA ESPERIENZA

FASE DI ANALISI SULLA
SITUAZIONE DI UN GIOCATORE
DI CALCIO

RICCARDO PAGLIUCHI

Chi è?

I° INCONTRO

- Il suo passato
- Esperienza negativa al Treviso
- Proposta di un lavoro assieme
- La firma

II° INCONTRO

(fine delle sue vacanze)

- Il nuovo contratto
- La sua paura: “sprecare altro tempo prezioso”
- L’infortunio

III° INCONTRO

(fine Agosto)

- Le nuove speranze
- Il primo grande passo per Lui e la mia prima grande conquista.

IV° INCONTRO

(inizio Campionato)

- La bugia e la delusione
- Programmazione dell'obiettivo

V° INCONTRO

(Il primo vero appuntamento)

- La somministrazione dei test
- Il gioco col pendolo

LE DUE SCHEDE DI INTERVISTA

- Descrizione infortunio
- Infortunio percepito come passato
- Cose che causano apprensione = *“deludere qualcuno”*
- Il piccolo infortunio

IL TEST DELLE FIRME

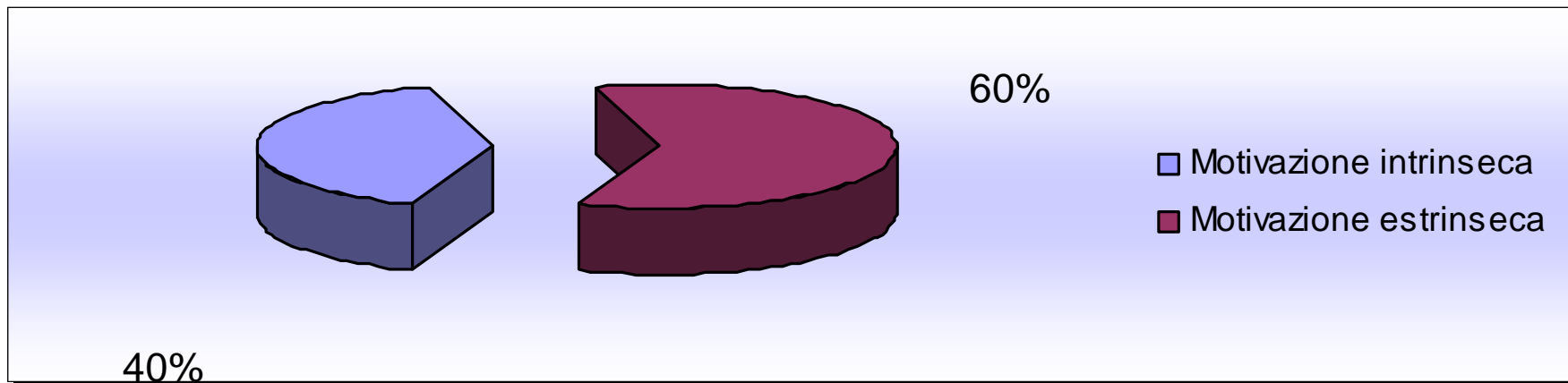
BFQ

IL PROFILO EMOTIVO





ORIENTAMENTO
MOTIVAZIONALE



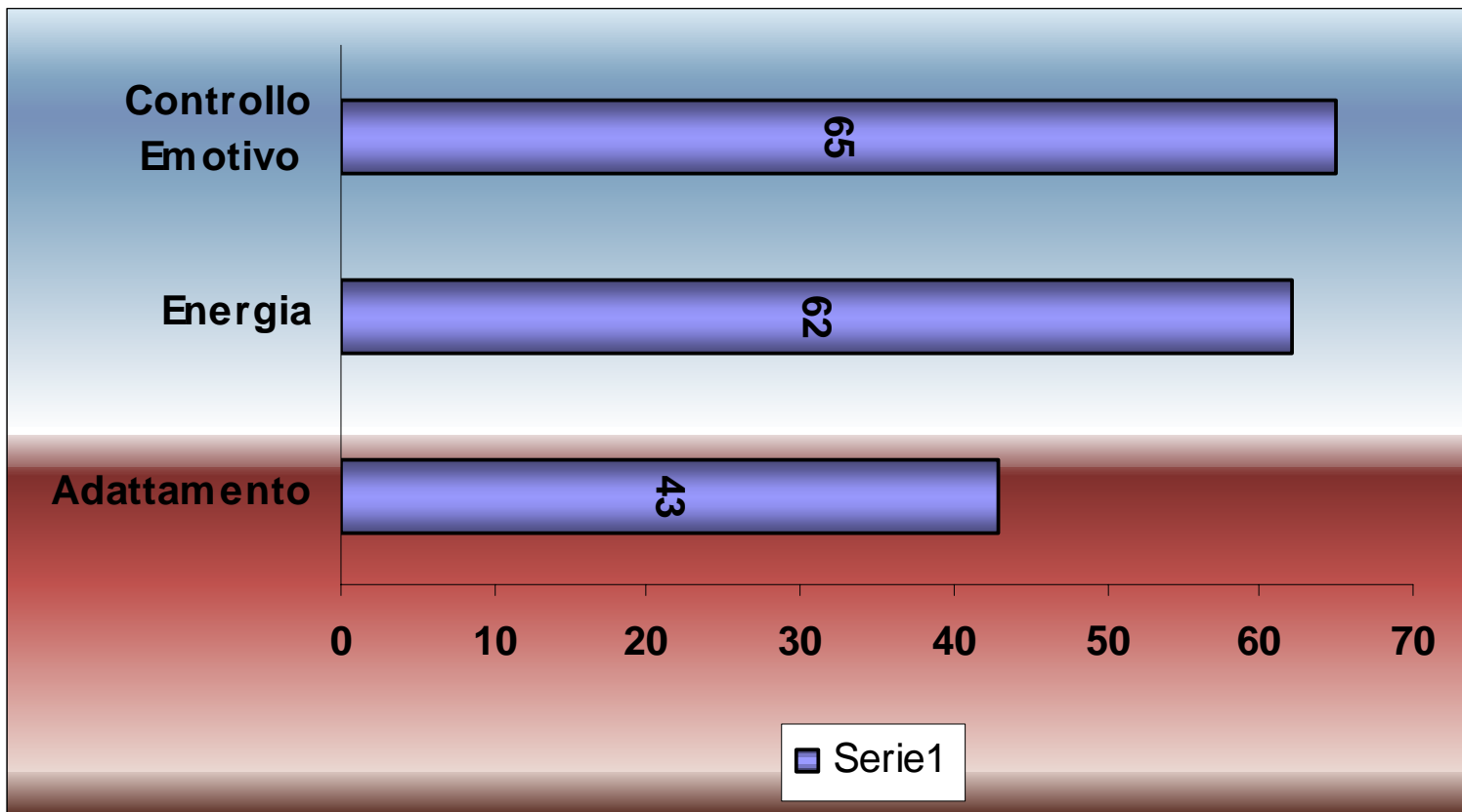
Riccardo è mosso principalmente da una motivazione estrinseca accompagnata dalla voglia di fare sempre meglio di tutti.

Dimostra essere una persona affidabile e di curare ogni cosa nel minimo particolare.

Dimostra tenacia nel portare a termine i suoi obiettivi.

E' una persona dinamica e sicura che sa riconoscere e sfruttare le grandi occasioni.

FATTORI PRINCIPALI



CONTROLLO EMOTIVO

L'atleta mostra una certa ambivalenza nelle sue reazioni emotive. Pur essendo di norma capace di controllare la propria impulsività, mantenendo la pazienza e la calma, è a volte soggetto a preoccupazioni e sbalzi di umore, cui si possono associare stati di ansia e depressione o tensione.

Conferma un'adeguata consapevolezza

ENERGIA

Riccardo è caratterizzato da un'alta carica di vigore e dinamismo nelle attività che espleta. È caparbiamente competitivo e sostiene tale spirito in ogni ambito della vita, tendendo ad imporsi e a primeggiare sugli altri, piuttosto che accondiscendere.

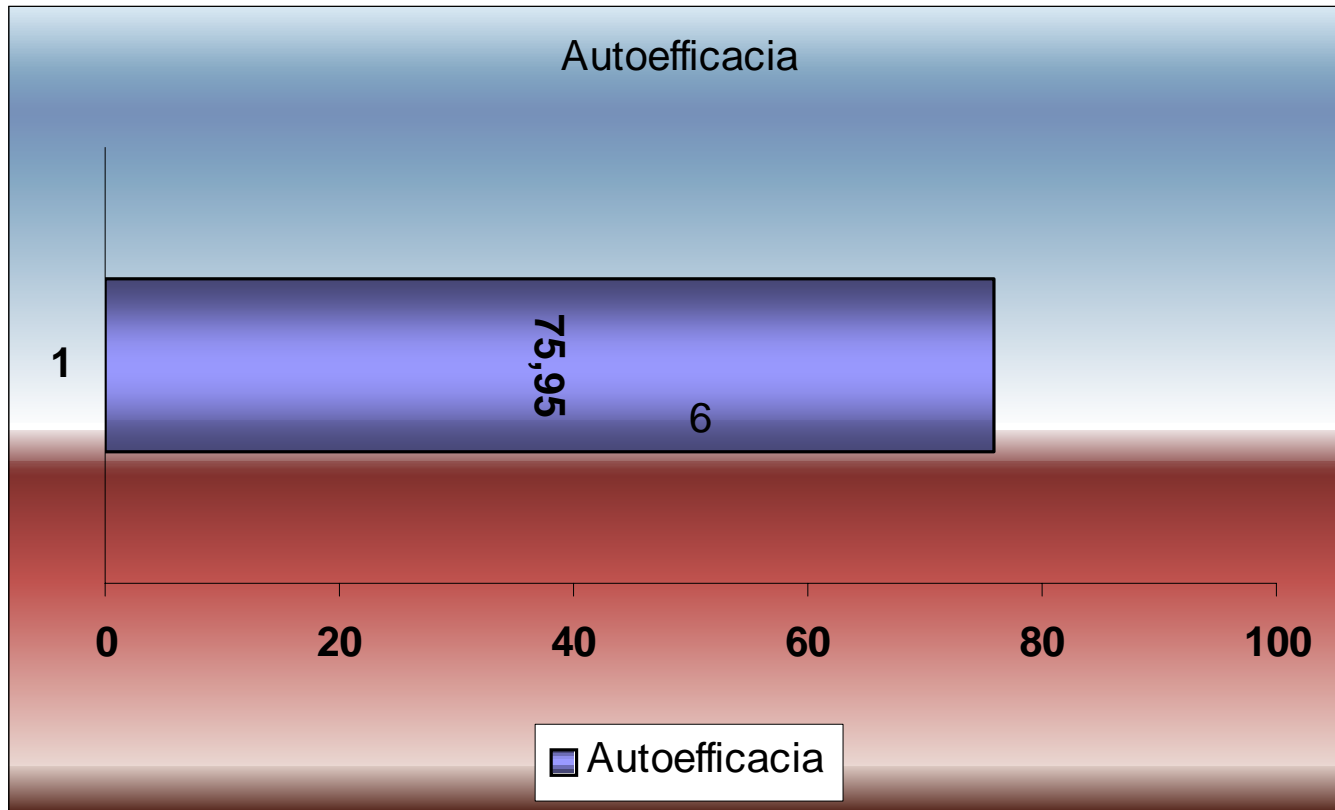
Tuttavia a volte non riesce ad attingere forza da questa sua capacità.

ADATTAMENTO

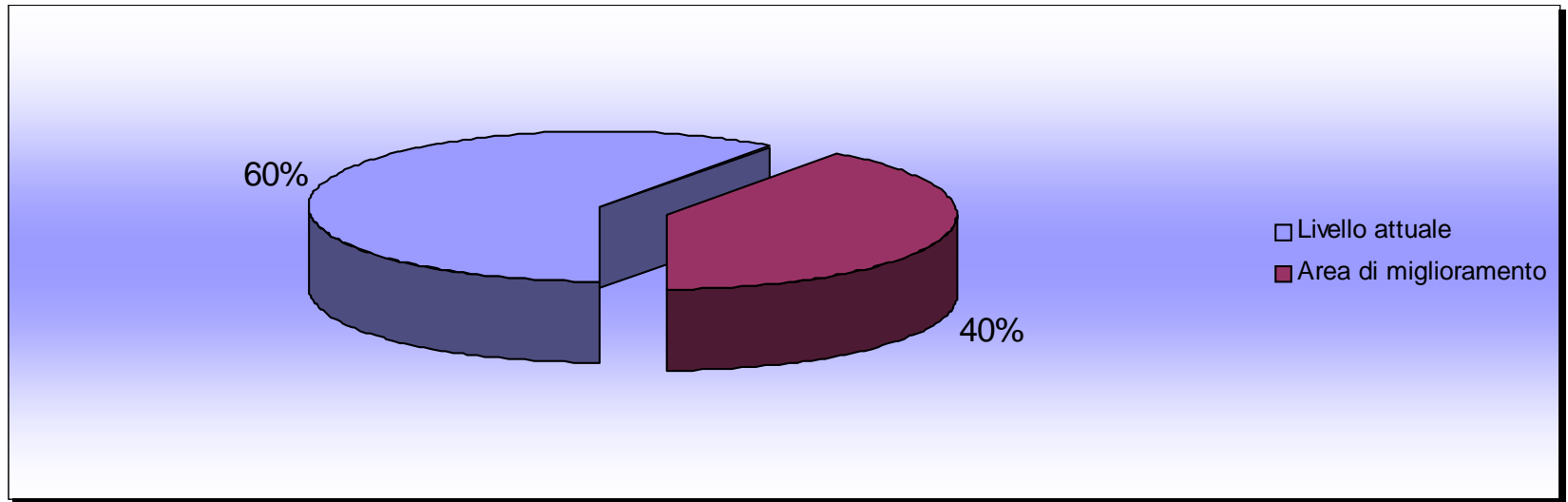
Affronta le nuove situazioni con molta attenzione e un'ottima capacità di adattamento alle cose più insolite. Cerca di evitare di trovarsi in situazioni particolari pensando prima a tutte le eventualità. Non esclude nulla ascoltando anche i suggerimenti.

Non ama leggere e tenersi informato .

AUTOEFFICACIA



Rapporto tra risorse utilizzate e risorse potenziali



Punti di forza

- E in grado di immaginare ciò che deve fare prevenendo le situazioni critiche.
- E' molto tenace.
- Percepisce da solo gli errori arrivando così ad un miglioramento continuo e favorendo il lavoro in allenamento.
- Pone molta attenzione a ciò che sta facendo.

Aree di miglioramento

- Pur avendo una grande energia non sempre riesce ad avvalersene.
- E' molto bravo ad adattarsi alle cose che lo coinvolgono direttamente tenendo poco in considerazione le cose che lo coinvolgono indirettamente.
- Pone poca attenzione agli stati di tensione e di ansia che prova.

PERCORSO DI OTTIMIZZAZIONE

Migliorare la capacità di considerare gli eventi che lo coinvolgono indirettamente.

Migliorare la capacità di ascoltare il proprio corpo e di attingere da se stessi le risorse necessarie ad un miglioramento.

LA SOCIETA'

- Prima ottima
- Il direttore sportivo
- Il presidente
- L'allenatore

LA SITUAZIONE DI RICCARDO OGGI!!!

- Il nuovo allenatore
- Il nuovo presidente
- Il capitano
- La panchina
- Tensione
- Il pessimismo

CONCLUSIONI

- La paura di farsi male durante le partite non è più un problema
- Ora si dovrebbe lavorare sulle aree di miglioramento.
- Sono da tenere conto le ultime vicende che hanno fatto affiorare in Riccardo nuovi punti su cui migliorare, tra cui la gestione dell'ansia e dello stress